



VENIR AU VILLAGE DE L'ARCHÉOLOGIE



ADRESSE

-> Place de l'Église
44470 Mauves-sur-Loire



EN TRAIN

-> Gratuit le weekend (TER Aléop) entre la Gare de Nantes et la Gare de Mauves-sur-Loire (12 min)
-> Départ de Nantes : 10h08, 11h44, 13h17 et 16h03 (15h50 le dimanche)
-> Retour de Mauves : 12h30, 14h03, 16h33 et 19h22



EN VOITURE

-> Parking PMR derrière l'église
-> Parking au 11 rue du Cellier
-> Parking au 12 rue de la Côte Saint-Denis
-> Parking place de la Gare
-> Parking au 7 rue de Thouaré

INFOS PRATIQUES



RESTAURATION

-> Plusieurs stands de restauration sont présents dans le village de l'archéologie



PROGRAMMATION

-> Le programme complet est à retrouver sur journées-archeologie.eu

en collaboration avec



en partenariat avec



avec le soutien de



en partenariat avec



en partenariat avec



en partenariat avec



JOURNÉES EUROPEENNES D'ARCHÉOLOGIE

17-18 juin 2023



VILLAGE DE L'ARCHÉOLOGIE Mauves-sur-Loire & Le Chronographe

journées-archeologie.eu

#JEArcheo

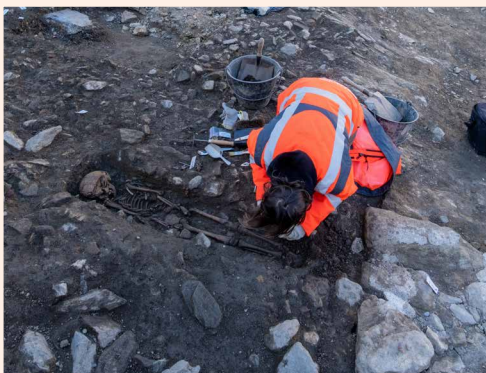
Les Journées européennes de l'archéologie, un weekend exceptionnel et gratuit, dédié à l'archéologie sous toutes ses formes. À Mauves-sur-Loire, parcourez le village de l'archéologie, participez aux ateliers de découverte et visitez le chantier de fouille du cimetière médiéval. Au Chronographe, explorez 10 ans d'archéologie dans la métropole.



Place de l'église
Samedi 17 et dimanche 18 juin, de 11h à 18h
Tous publics - Gratuit - Inscriptions sur place

VISITE DU CHANTIER DE FOUILLE

Les archéologues de Nantes Métropole fouillent depuis janvier le cimetière médiéval de Mauves-sur-Loire pour mieux comprendre l'évolution des pratiques funéraires. Des visites guidées du chantier sont proposées tout au long du weekend. Visite par les archéologues de Nantes Métropole.



Fouille des sépultures médiévales au pied de l'église de Mauves-sur-Loire.

ATELIER : LE TORCHIS, METTRE LA MAIN À LA PÂTE

De 13h à 18h, prenez part à cet atelier participatif de construction d'un pan de mur en torchis où vous maniez le bois, la terre, la paille et l'eau (activité salissante) !
Atelier du CPIE Val-de-Vilaine, dès 7 ans.

ATELIER : DÉCOUVRE L'ARCHÉOLOGIE PRÉVENTIVE AVEC L'ARCHÉOMAQUETTE

Remontez le temps strate après strate sur cette maquette et mettez-vous dans la peau d'un archéologue pour interpréter les vestiges !
Atelier de l'Inrap, dès 6 ans.

ATELIER : DANS LA PEAU DES SPÉCIALISTES

Découvrez le travail des archéologues à travers 4 stations d'analyse de vestiges archéologiques !
Atelier d'Éveha, dès 10 ans.

ENQUÊTE : LE JOURNAL DU FOSSOYEUR

En dépouillant les archives, les archéologues sont tombés sur un mystérieux carnet. En famille, aidez les archéologues à retrouver les tombes mentionnées dans ce carnet.
Atelier d'Alter Ego Rennes, dès 7 ans.

ATELIER : ÉPARPILLÉ FAÇON PUZZLE

Remonter un squelette et ses quelques 200 os n'est pas une mince affaire ! Essayez-vous au remontage d'un squelette entier grâce à l'application *Profloscope*.
Atelier du Chronographe, dès 7 ans.



Fouiller comme un archéologue

ATELIER : LES EXPERTS DE L'ARCHÉO

Analysez avec l'archéanthropologue et le céramologue des ossements humains ou des tessons de céramique : essayez d'identifier le sexe et l'âge des défunts ou de remonter une poterie !
Atelier de l'Inrap, tous publics.

EXPOSITION : AUX ORIGINES DE MAUVES

Les premières traces d'occupation de Mauves-sur-Loire remontent à la période gauloise : l'association Mauves Histoire publie un ouvrage inédit sur cette histoire des origines, accompagné d'une exposition in situ.
Exposition de l'association Mauves Histoire.

RENCONTRE : L'HISTOIRE DU SOUS-SOL, UNE ARCHÉOLOGIE DE LA MÉTROPOLE

Parcourez avec les archéologues de Nantes Métropole la richesse historique du sous-sol métropolitain et découvrez la manière dont l'archéologie préventive facilite cette connaissance du territoire.
Rencontre avec les archéologues de Nantes Métropole

ATELIER : ARCHÉOLABO

Derrière les tiroirs et trappes de la malle ArchéoLabo, se cache une vingtaine d'activités ludiques et pédagogiques pour retracer le travail de tous les acteurs de l'archéologie, de la fouille au musée.
Atelier du Chronographe, dès 7 ans.

EXPOSITION : DES GAULOIS À MAUVES

Les fouilles réalisées en 2021 et 2022 par Éveha sur les sites de la Piletière et du Pontereau ont permis d'en savoir un peu plus sur les origines gauloises de Mauves.
Exposition d'Éveha.

LE CHRONOGRAPHE Rezé

21 rue Saint-Lupien
Samedi 17 et dimanche 18 juin, de 11h à 18h
Tous publics - Gratuit - Inscriptions sur place

ATELIER : FOUILLER COMME UN ARCHÉOLOGUE

Sous quelques couches de terre se trouvent des vestiges qui attendent qu'on les fasse parler : initiation à la fouille, aux gestes et techniques de l'archéologue.
Samedi 17 et dimanche 18 juin, à 15h
Atelier de 6 à 9 ans.

EXPOSITION : C'EST ARRIVÉ PRÈS DE CHEZ VOUS, 10 ANS D'ARCHÉOLOGIE DANS LA MÉTROPOLE

Explorez l'histoire du territoire, à travers 13 fouilles marquantes de la métropole nantaise, dans une exposition qui plonge dans le quotidien des archéologues.
Exposition dès 6 ans.

VISITE GUIDÉE : RATIATUM, VILLE ROMAINE

Du site Saint-Lupien au millefeuille archéologique de la chapelle, parcourez 2000 ans d'histoire et de vestiges du sous-sol.
Samedi 17 juin à 11h30
Dimanche 18 juin à 11h30 et 16h30
Visite guidée au Chronographe, dès 8 ans.

SPECTACLES : REZÉ EN FÊTE

Les compagnies *Frapovitch* et *Calyps Atlantic* mettent en musique le site Saint-Lupien tout au long du samedi après-midi.
Samedi 17 juin, à 14h, 15h et 16h
Spectacles de la ville de Rezé, dès 6 ans.